

# Матчевая встреча ориентировщиков Байкальского региона - 2023

## Информационный бюллетень

### 1. Место и время проведения

02-04 июня 2024 г.

2 июня (пятница): ФОК ИРННТУ, г. Иркутск, ул. Игошина 9, соревнования на дистанции кросс-спринт 0830011811Я.

3 июня (суббота): лесная зона в районе горнолыжного центра «Истлэнд», р.п. Листвянка, ул. Академическая 12а/1, соревнования на дистанции кросс-классика 0830021811Я.

4 июня (воскресенье): лесная зона в районе оз. Юннатов, ЦРДОД, г. Иркутск, ул. Лесная 122 - кросс-эстафета 2 человека 0830293811Я и кросс-общий старт 0830293811Я.

### 2. Главная судейская коллегия

**Главный судья:** Павлов Андрей Николаевич, ССВК, г. Иркутск, тел. 8-914-904-40-99.

**Главный секретарь:** Денисов Денис Викторович, ССВК (г. Иркутск), тел. 8-908-663-84-43.

**Зам. главного судьи по СТО:** Полуэктов Вячеслав Сергеевич, ССВК, г. Иркутск, тел. 8-924-627-76-08.

**Инспектор:** Леонтьук Павел Евгеньевич, ССВК, г. Иркутск, тел. 8-924-709-83-87.

### 3. Программа соревнований

Возможны незначительные изменения.

Дата	Программа
02 июня пятница	до 10.00 – заезд, размещение участников соревнований 10:00-12:30 – комиссия по допуску (г. Иркутск, ул. Игошина 9) 13.00 – открытие соревнований 14.00 – старт на дистанции кросс-спринт (0830011811Я)
03 июня суббота	10.30-11.30 – работа секретариата на месте старта (ГЦ «Истлэнд», р.п. Листвянка, ул. Академическая 12а/1) 12.00 – старт на дистанции кросс-классика 15.00 – награждение участников за 1,2 день соревнований
04 июня воскресенье	09.00-10.00 – работа секретариата на месте старта (г. Иркутск, ул. Лесная 122) 11.00-13.00 кросс-эстафета 2 человека (0830293811Я) для групп МЖ, МЖ18, МЖ16, МЖ14, МЖ12 11.00-13.00 кросс-классика-общий старт (0830293811Я) для групп МЖ-Любители, МЖ40, МЖ10, МЖ Новичок 13.30 – награждение 3 день, закрытие соревнований

### 4. Участники

Мужчины/женщины (МЖ)	2004 г.р. и старше	Мальчики/девочки Новичок (МЖНовичок)	2005 г.р. и младше
МЖ-любители	2004 г.р. и старше	Мальчики/девочки до 11 лет (МЖ10)	2013-2014 г.р.
Мужчины/женщины ветераны (МЖ40)	1983 г.р. и старше	Мальчики/девочки до 13 лет (МЖ12)	2011-2012 г.р.
		Мальчики/девочки до 15 лет (МЖ14)	2009-2010 г.р.
		Юноши/девушки до 17 лет (МЖ16)	2007-2008 г.р.
		Юноши/девушки до 19 лет (МЖ18)	2005-2006 г.р.

Наличие медицинского допуска **обязательно для всех спортсменов.**

## 5. Отметка

Отметка во всех группах – электронная, SportIdent, контактная. Для тех, кто не имеет собственного чипа, будет организована аренда.

Очистка чипа, отметка финиша в станции и чтение чипа после финиша – самостоятельно.

## 6. Порядок старта

Старт на дистанции кросс-спринт раздельный, производится по стартовому протоколу с интервалом в 1 мин., карта выдается в момент старта.

Старт на дистанции кросс-классика раздельный, производится по стартовому протоколу с интервалом в 1 мин., карта выдается в момент старта.

Старт на дистанции кросс-эстафета 2 человека и кросс-классика-общий старт общий, производится группами по стартовому протоколу с интервалом в 3-5 мин., карта выдается в момент старта.

Жеребьевка компьютерная в программе WinOrient.

Точка начала ориентирования на всех дистанциях – пункт К.

## 7. Карта, дистанция

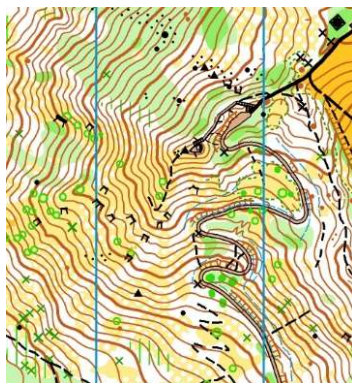
Карта ФОК ИРНИТУ, г. Иркутск, ул. Игошина 9 подготовлена в 2023 г., автор карты (Пустовойтов Иван Михайлович, г. Барнаул), отпечатана на струйном принтере на водостойкой бумаге, не герметизирована, на старте будут предоставлены мультифоры. Масштаб карты на дистанции кросс-спринт 1:4000, сечение рельефа – 2,5 м; формат А4. Легенды впечатаны в карту, дополнительные легенды на дистанцию кросс-спринт выдаются в стартовом коридоре. Средства для крепления легенд не предоставляются.

Карта ГЦ «Ислэнд», р.п. Листвянка, ул. Академическая 12а/1 подготовлена в 2022 г., автор карты (Яшпатов Геннадий Терентьевич, г. Нижний Новгород), отпечатана на струйном принтере на водостойкой бумаге, не герметизирована, на старте будут предоставлены мультифоры. Масштаб карты на дистанции кросс-классика 1:7500, сечение рельефа – 5 м; формат А4. Легенды впечатаны в карту, дополнительные легенды на дистанцию кросс-классика выдаются в стартовом коридоре. Средства для крепления легенд не предоставляются.

Карта оз. Юннатов, ЦРДОД, г. Иркутск, ул. Лесная 122 подготовлена в 2021 г., автор карты (Поздеев Сергей Матвеевич, г. Томск), отпечатана на струйном принтере на водостойкой бумаге, не герметизирована, на старте будут предоставлены мультифоры. Масштаб карты на дистанции кросс-эстафета 2 человека и кросс-классика-общий старт 1:7500, сечение рельефа – 5 м; формат А4. Легенды впечатаны в карту, дополнительные легенды не выдаются.

Оборудование дистанций стандартное. Для предотвращения хищения станций отметки будут использоваться антивандальные тросы, в связи с этим отметка ЧИПами tCard, pCard не гарантируется на 100%.

Фрагменты карты:



## 8. Опасные факторы

Жилая застройка, оживленные автомобильные дороги, ремонтные работы по благоустройству города, подземные переходы, прогуливающиеся жители города – будьте аккуратны и корректны; бродячие собаки – будьте осторожны, обходите их стороной; заборы, ограждения, несанкционированные свалки мусора – будьте осторожны при их преодолении. Дороги преодолевать только в разрешённых местах!

**Иксодовые клещи** (переносчики клещевого энцефалита и других заболеваний) – перед стартом необходимо обработать одежду и открытые участки тела противоклещевыми препаратами! **ОСОБЕННО ВО 2 ДЕНЬ, ПОВЫШЕННАЯ ОПАСНОСТЬ!!!**

### 9. Награждение

Грамоты, медали и переходящий кубок ФСО Иркутской области.

**Организаторы вправе не обеспечивать призовым фондом и наградной атрибутикой спортсменов, не вышедших на награждение во время официальной церемонии.**

### 10. Финансовые условия

Добровольное пожертвование составляет:

Группа	За одну дистанцию, руб.	Аренда ЧИПа (за одну дистанцию), руб.
МЖ-Новичок	150	50
МЖ10, МЖ12, МЖ14, МЖ16, МЖ18	200	50
МЖ, МЖА, МЖ40	300	50
Пенсионеры по возрасту, руководители детских команд	0	50

Оплата пожертвования и аренды ЧИПов производится наличными при прохождении мандатной комиссии.

При потере или повреждении арендованного ЧИПа представитель должен возместить организаторам его стоимость (**6000 руб.**).

### 11. Проезд к месту проведения соревнований

1. Поездом до станции Иркутск-Пассажирский. Далее в соответствии с транспортной схемой города Иркутска, предпочтительно использовать 2GIS. До мест старта в р.п. Листвянка возможен заказ транспорта.

2. На личном транспорте до г. Иркутска. Далее в соответствии с транспортной схемой города Иркутска, предпочтительно использовать 2GIS.

### 12. Размещение и питание участников соревнований

Варианты проживания:

Общежития Иркутского государственного университета ул. Улан-баторская, д.6а и д.12. Стоимость – 700 руб./чел. в сутки. Душ, туалет, кухня.

Питание – в Столовой ИГУ ул. Улан-баторская д.12 Стоимость питания – 650 руб./чел. в сутки.

### 13. Заявки

Именные предварительные заявки принимаются только в электронном виде по на сайте «ОРГЕО» адресу <https://orgeo.ru/event/28807> до **20.00 часов 01 июня**. В случае отсутствия предварительной именной заявки участие в соревнованиях возможно по согласованию с ГСК.

Именные официальные заявки по форме, указанной в Положении к данным соревнованиям, подаются представителем команды лично при прохождении комиссии по допуску.

**У всех спортсменов обязательно должен быть допуск врача на данные соревнования.**

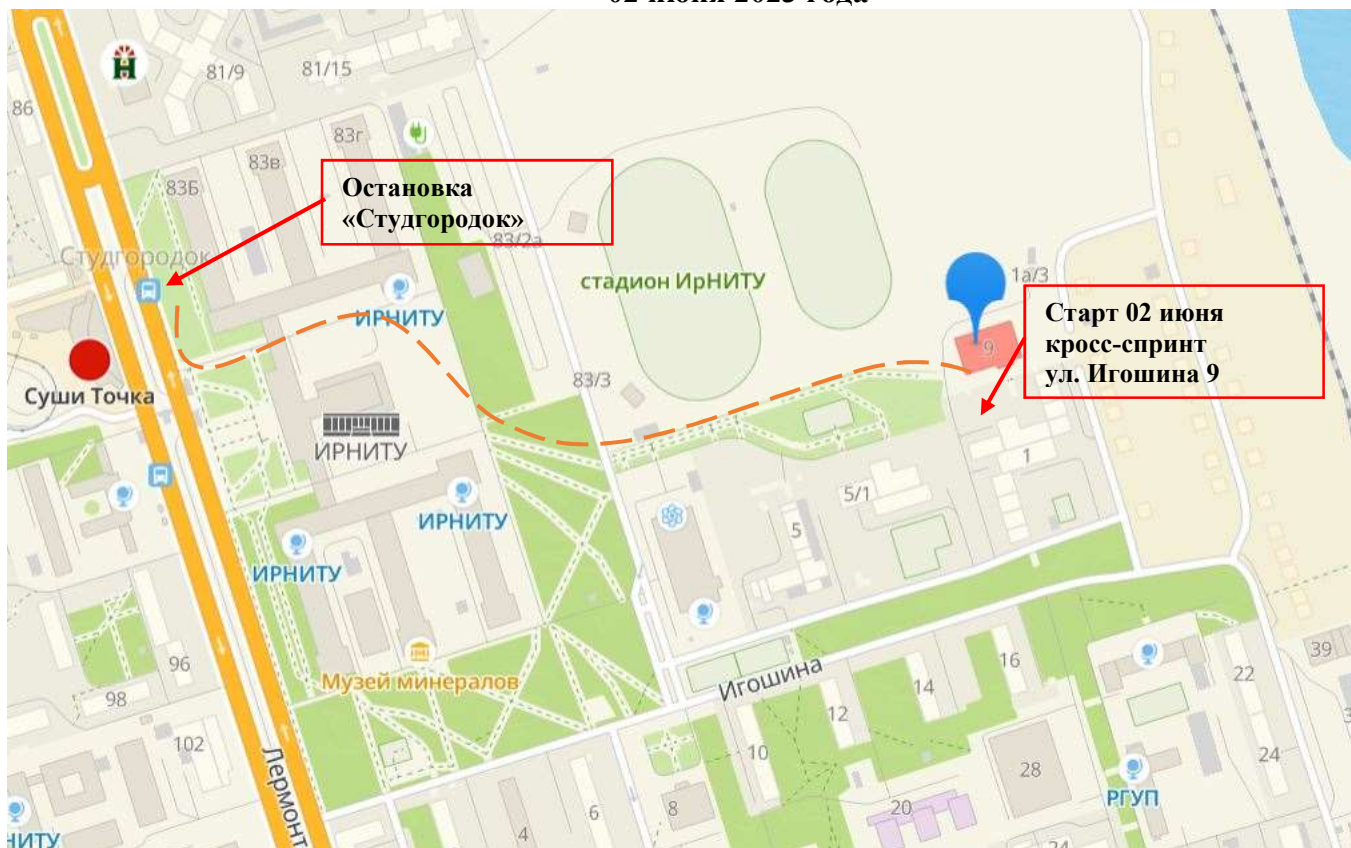
### 14. Дополнительная информация

На церемонию открытия/закрытия команде желательно иметь одинаковую парадную форму и флаг команды.

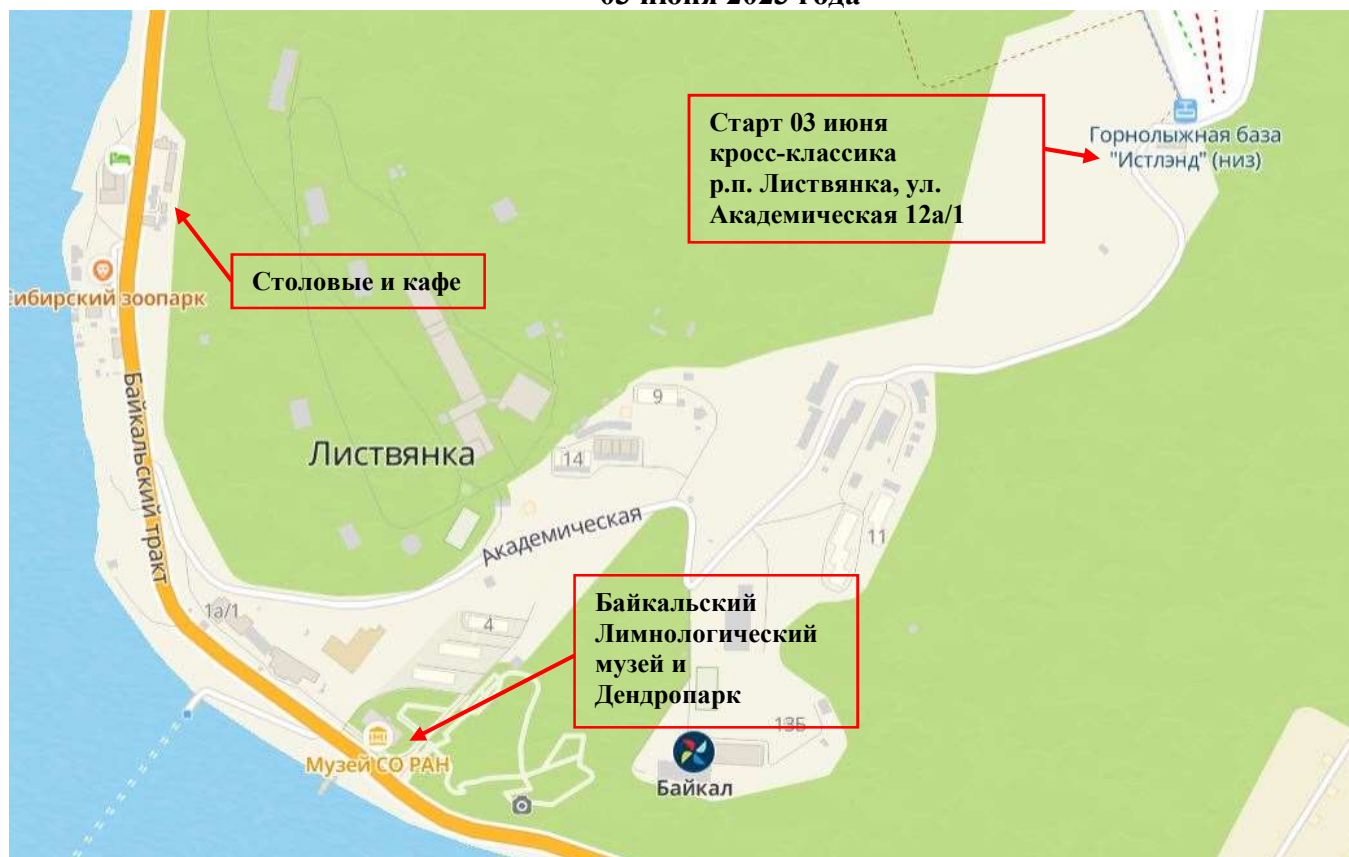
Каждому спортсмену необходимо иметь, кроме специального снаряжения, 4 булавки для крепления номера.

**Не забывайте репелленты от клещей!**

**15. Схема расположения центра соревнований  
02 июня 2023 года**



**03 июня 2023 года**



04 июня 2023 года

